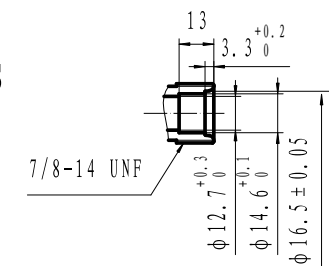
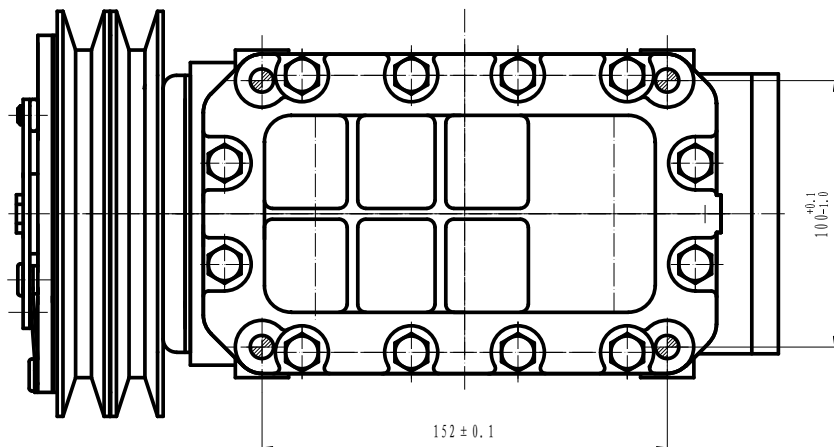


D



S



压缩机参数

1. 气缸数: $3 \times \phi 49 \times 40$;
2. 理论排量: 226.3cc;
3. 重量: 10.6Kg;
4. 转速: 4200rpm (Max 5000rpm);
5. 转向: 右旋;
6. 气密、耐压性:

压 力	高 压 区	低 压 区
气 密 压 力	2.9MPa	1.5MPa
耐 压 压 力	4.4MPa	2.2MPa
破 坏 压 力	8.8MPa	4.4MPa

7. 泄漏量: 30g/year以下

离合器参数

1. 电压: DC 12V;
2. 功率: 47W;
3. 扭矩: 68.6N.m以上;
4. 皮带制式: 2B;
5. 重量: 4Kg.

压缩机安装注意:

1. 安装时以纵垂线为基准, 安装角度: 左右 $<15^\circ$; 前方上抬 $<5^\circ$; 后方不许上抬.
2. 搬运时前后、左右倾斜不得大于 45° ; 安装前应水平放置10分钟以上;
3. 安装螺钉扭矩要求: 固定支架螺钉: 36-50N.m 固定连接器螺钉: 20-24N.m

				HCP-23		HZL	
图号	规格	分号	更改文件号	零件号	日期	总装图	
设计	审核	1006.11.11	张洪化				
材料				阶段标记	重量	比例	
工艺						1:1	
						305160-3510	